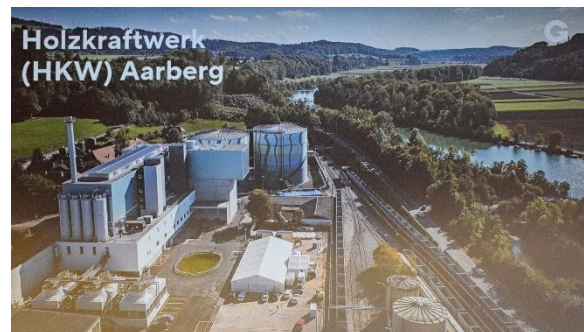
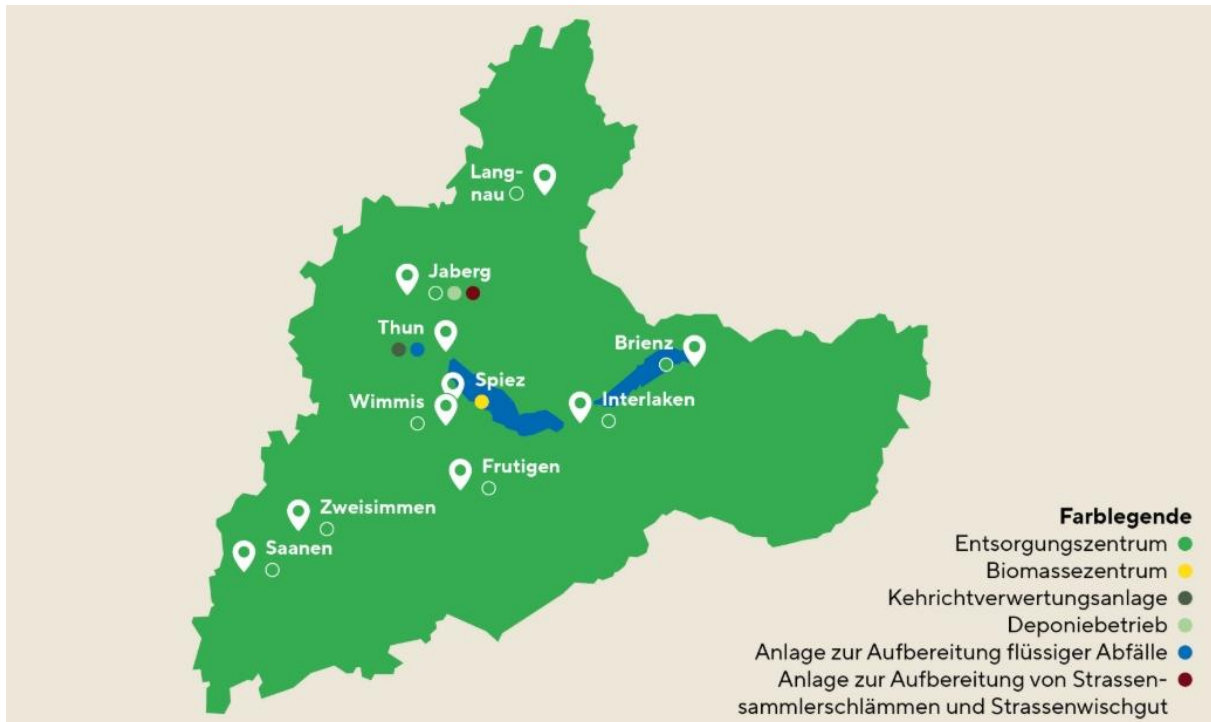


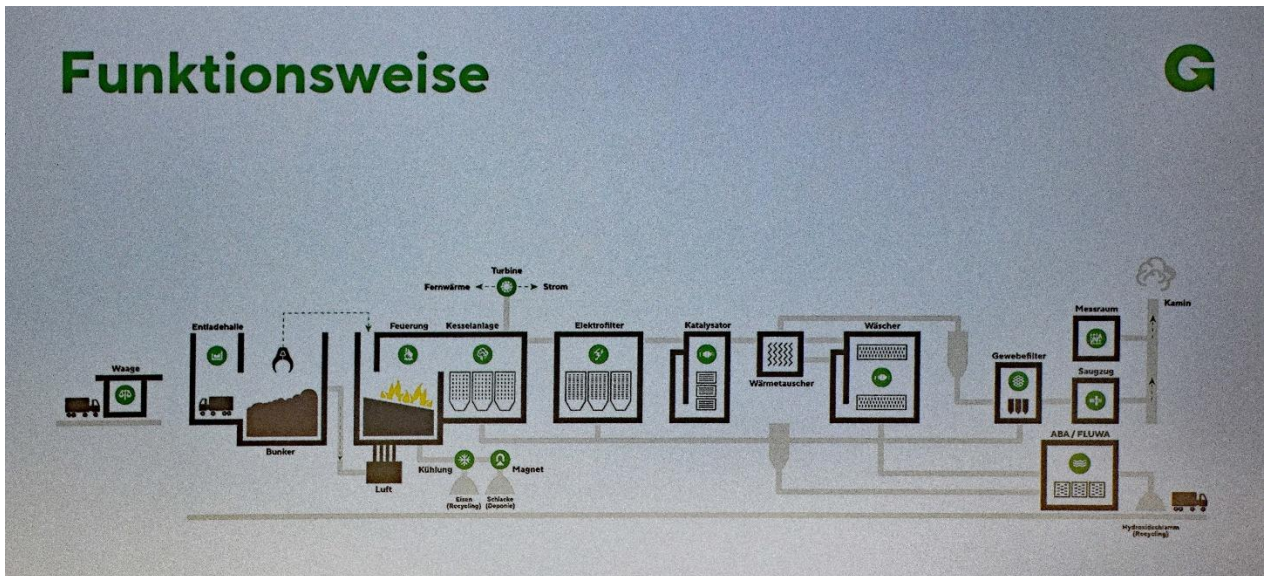
PVBL-Exkursion



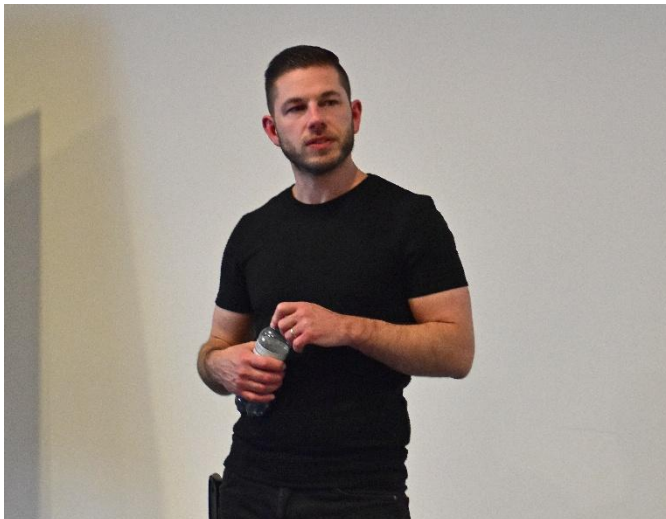
«Die AVAG ist das regional führende Entsorgungs-, Recycling- und Energieunternehmen für rund 130 Gemeinden und etwa 350'000 Menschen sowie für zahlreiche Gewerbe- und Industriekunden. Wir beschäftigen rund 150 Mitarbeitende an über 10 Standorten. Durch die fachgerechte Verwertung von Abfällen in der KVA Thun, im Biomassezentrum Spiez und im Holzkraftwerk Aarberg produzieren wir nachhaltige Energie, die in Form von Strom, Fernwärme oder Dampf in die Region getragen wird.»
(Auszug aus dem Prospekt der AVAG)



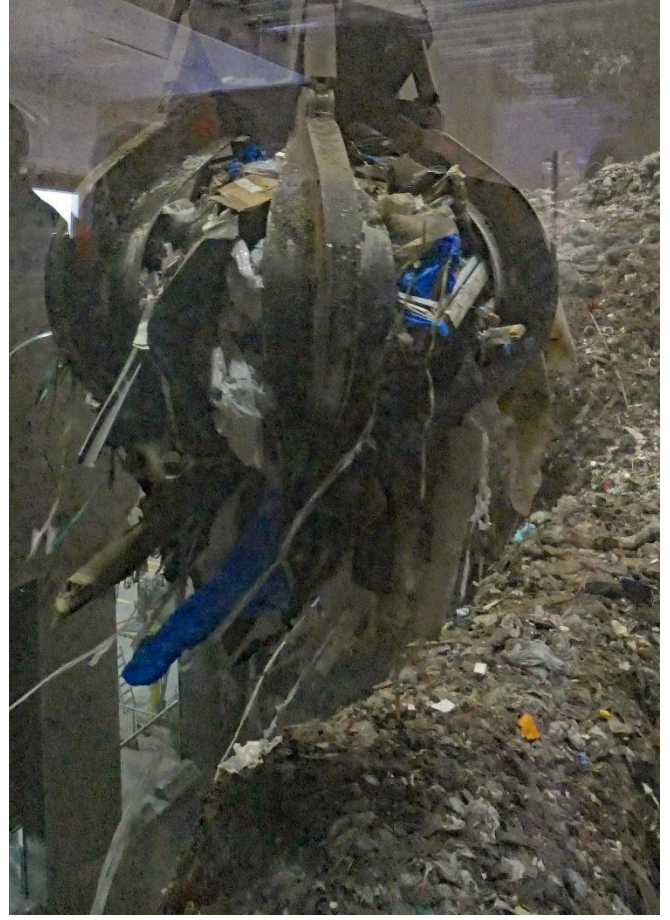
Funktionsweise



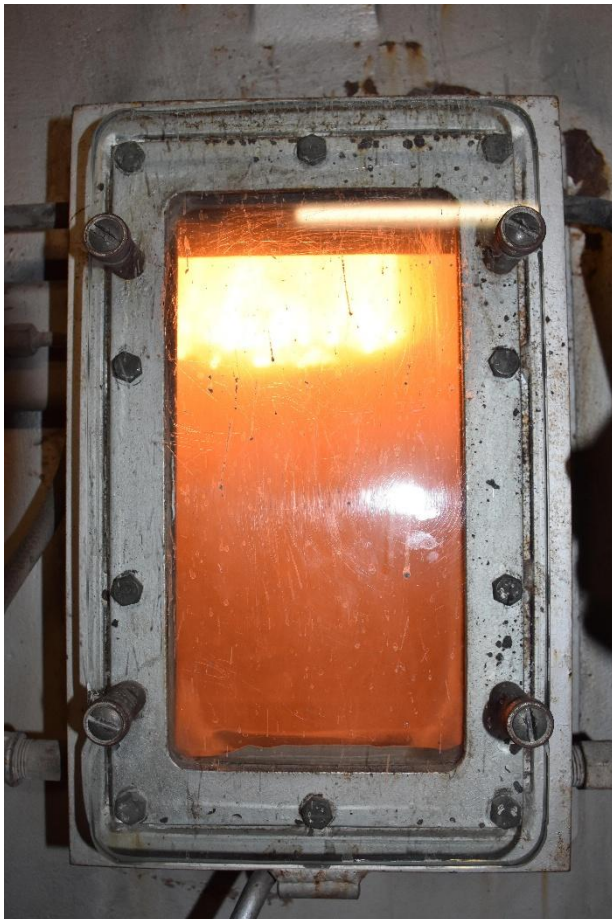
Pascal Bercher zeigt uns die Präsentation über die AVAG im Inforaum. Anschliessend gehen wir in 2 Gruppen (mit zusätzlich Beat Leutenegger als zweitem Führer) auf den Rundgang, wo uns die Funktionsweise der technisch anspruchsvollen und interessanten Anlage erklärt wird.

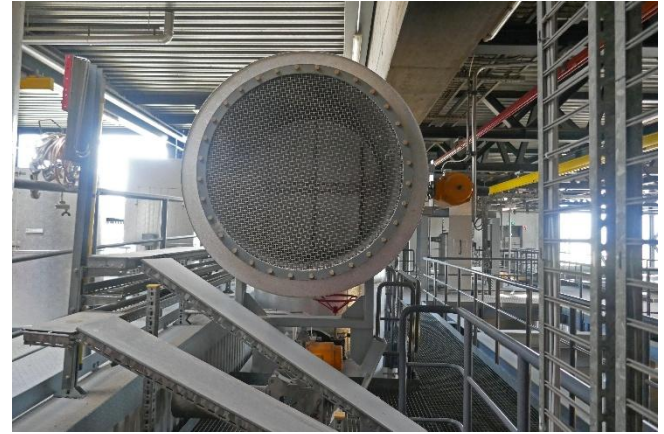
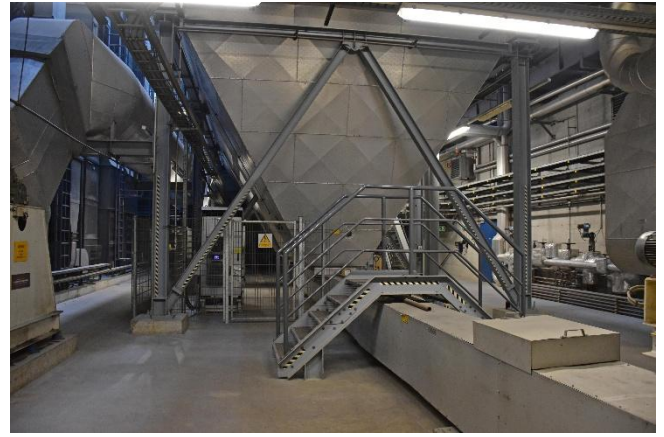


Die Anlieferung des Kehrichts beginnt auf der Waage.



Mit dem Greifarm wird der Abfall in den Ofen gehievt
Das Feuer brennt 365 Tage und Nächte ohne Unterbruch...





Impressionen von unserem Rundgang
Die Abgase im Kamin werden ständig gemessen und überwacht





Abtransport der Schlacke

Die Turbine erzeugt wertvollen Strom



Grandioser Ausblick von der Dachterrasse der KVA auf 36 m Höhe
Der Kamin selbst ist noch einmal 36 m hoch!







Nach dem eindrucklichen Besuch in der grossen Kommandozentrale, von wo aus der ganze Betrieb mit zig Kameras und Messgeräten überwacht und gesteuert wird, werden wir im Gruppenraum zum Schluss mit einem Zvieri mit Kaffee, Tee und Kuchen verwöhnt! Danke vielmals der KVA für diese Überraschung!

