

# PVBL-Exkursion Abegg-Stiftung Riggisberg

Donnerstag 4. Oktober 2025

Die Abegg-Stiftung in Riggisberg hat sich der Sammlung, Erhaltung und Erforschung von historischen Textilien verschrieben. Sie ist weltbekannt, wie wir auf unserer Führung erfahren haben.



<



Die Stiftung von Werner und Margaret Abegg hat verschiedene Aufgaben: Sie baut die Sammlung bedeutender gewebter Textilien auf, ausgehend von der Privatsammlung des Stifterpaares. Sie stellt aus, konserviert und restauriert Textilien und erstellt Publikationen und führt eine Bibliothek. Sie ist auch zuständig für die Ausbildung entsprechender Fachleute auf Hochschulstufe.

Wir sahen viele kostbare Textilien (Kleider, Wandbehänge und einzelne Teppiche) von Europa und Asien vom Altertum bis zum Barock.

Die Bilder aus der Ausstellung stammen von Broschüren und Karten der Stiftung, da das Fotografieren in den Innenräumen verboten ist...

gültig / valid / valable

**02. Okt. 2025**

**ABEGG-STIFTUNG**  
 CH-3132 Riggisberg, Tel. 031 808 12 01  
 www.abegg-stiftung.ch  
 27. 4.–9. 11. 2025, täglich 14–17.30 Uhr  
 Sonderausstellung: **DIE BLÜTEZEIT**  
**INDIENS** Textilien aus dem Mogulreich



**E** Eingang

**FRÜHE HOCHKULTUREN**

**F** 6. Jt. v. Chr. bis 3. Jh. n. Chr.

**SEIDENSTRASSE**

**C** China und Zentralasien, Frühzeit, 4. Jh. v. Chr. bis 3. Jh. n. Chr.

**Z** Zentralasien, Frühmittelalter, 5. bis 10. Jh.; China, Liao-Dynastie, 11. Jh.

**M** Zentralasien und Mongolei, 12. bis 14. Jh.

**O** Osmanisches Reich, 16. bis 17. Jh.

**MITTELMEERRAUM, BYZANZ, EUROPA**

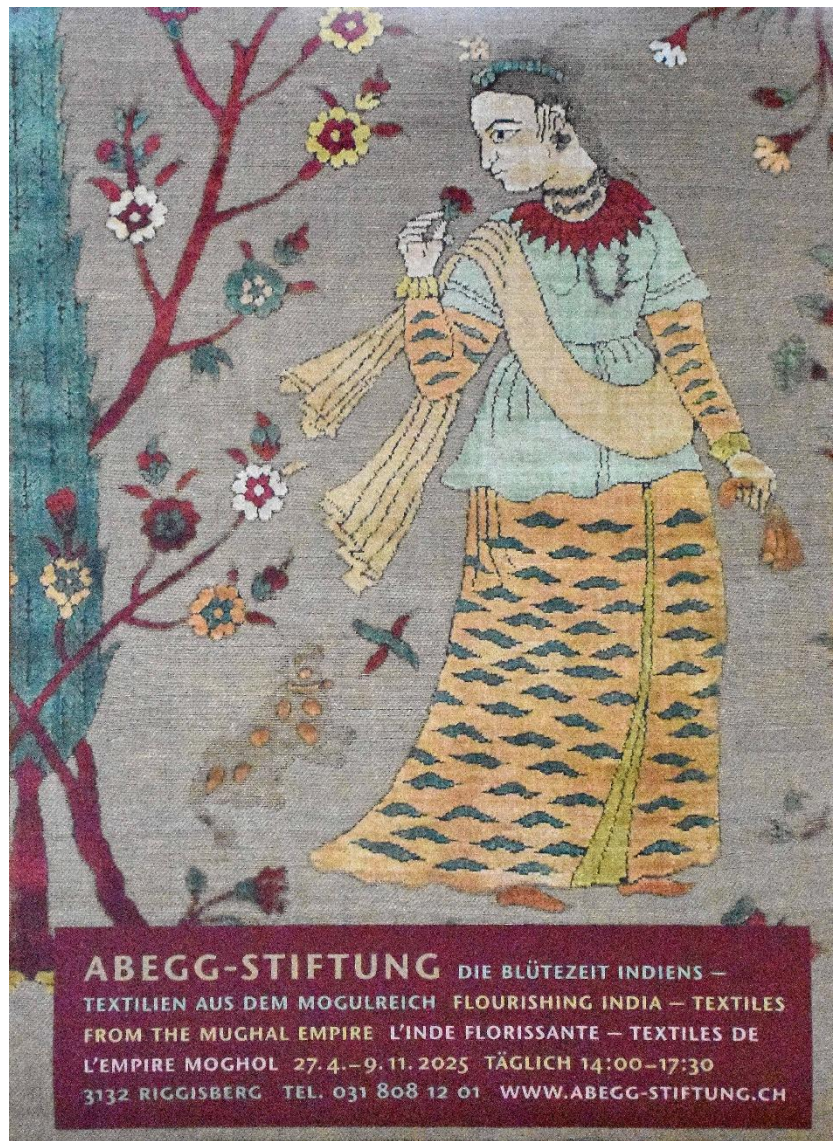
**A** Mittelmeerraum, Spätantike, 4. bis 7. Jh.

**R** Byzantisches Reich, 8. bis 12. Jh.; Europa, Früh- und Hochmittelalter, 9. bis 13. Jh.

**G** Europa, Spätmittelalter, 14. bis 15. Jh.

**N** Europa, Neuzeit, 16. bis 18. Jh.

**S** **SONDERAUSSTELLUNG**









2x pro Tag kommt sogar das Postauto bei der Abegg-Stiftung vorbei!



Gemütlicher Ausklang im «Kafi Riggli» im Dorfzentrum von Riggisberg

