

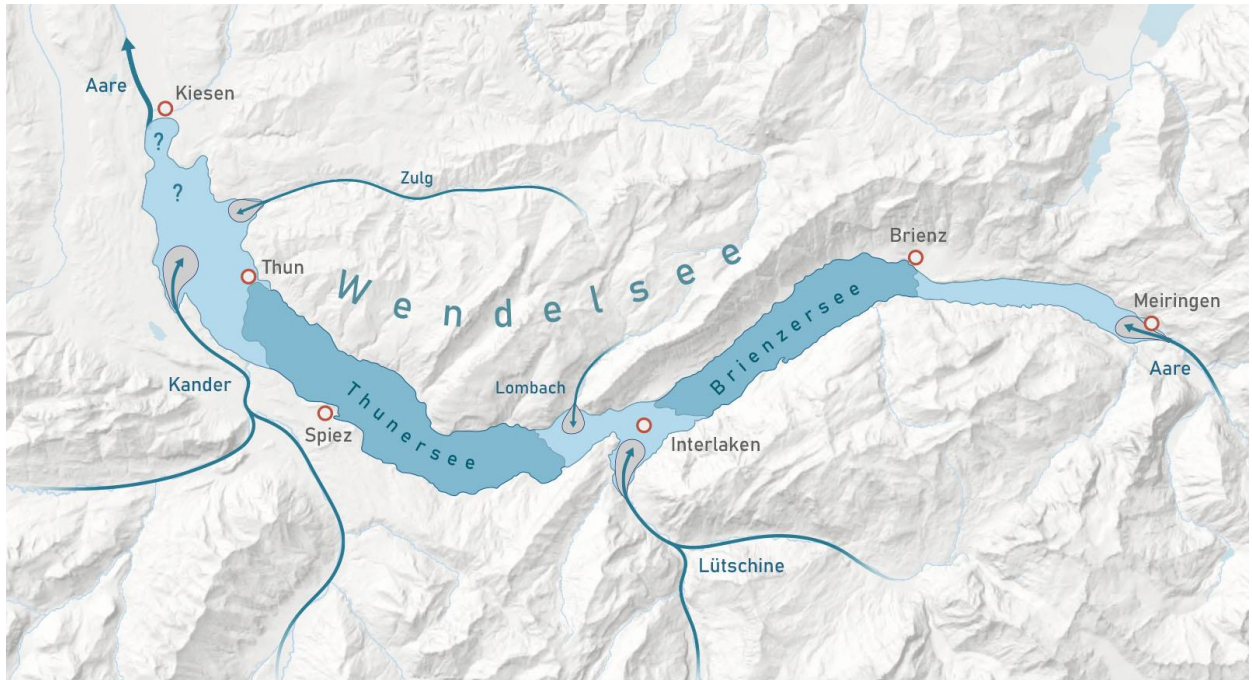
PVBL-Exkursion

Dynamisches Lütschinendelta: Kiesabbau und Fischerei

Donnerstag 1. Mai 2025



Unsere Referenten: Niklaus Zenger, Kiesabbau und Martin Flück, Fischereiaufseher



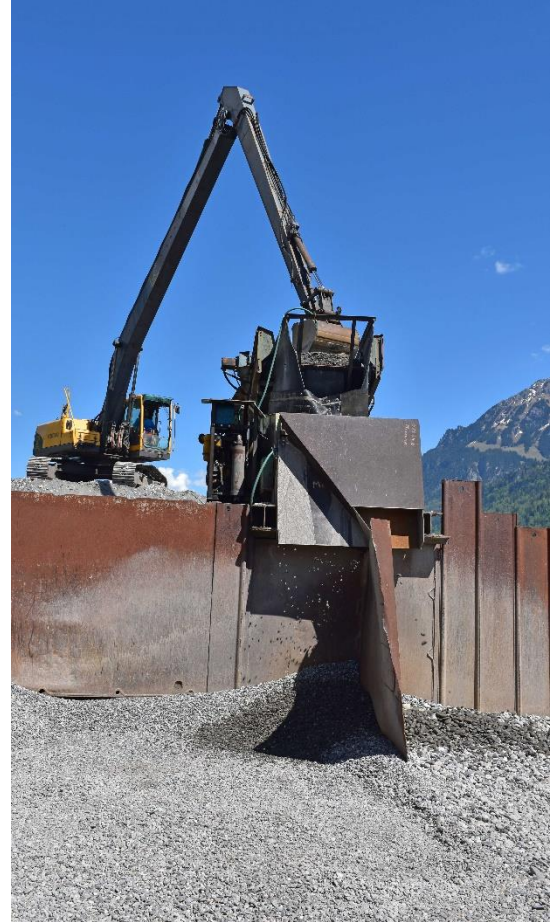
Der Wendelsee, bevor die Lutschine und der Lombach das Bödeli aufschütteten





Niklaus Zenger, Chef der gleichnamigen Firma, erklärt uns den Kiesabbau beim Lütchinendelta. Das Einzugsgebiet der Lütshine aus der Jungfrauregion (inkl des Saxetbachs) ist recht gross und so fällt beim Delta in Bönigen relativ viel Geschiebe an. Wen man nichts machen würde, würde die Verlandung immer grösser.
Die kalkartigen Steine aus der Lütshine sind eher länglich und nicht so rund geschliffen wie die granit/gneisartigen Steine der Aare bei Brienz.





Der Aushub wird in 3 Stufen sortiert:
Sand, feiner Kies und grober Kies



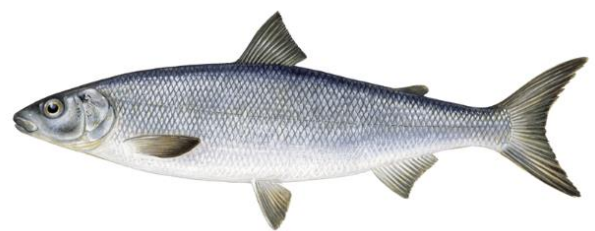
Martin Flück erzählt uns von seiner Arbeit als Fischereiaufseher im Kreis Oberland Ost und von den verschiedenen Fischarten im Brienersee und den umliegenden Gewässern. Er hat extra Fische gefangen um sie uns zu zeigen.

Fischfang im Brienersee 2021 [Stück]

| | Berufsfischerei | Angelfischerei |
|---------------|-----------------|----------------|
| Seeforelle | 241 | 274 |
| Seesaibling | 217 | 38 |
| Äsche | | 2 |
| Felchen | 10'430 | 8'327 |
| Egli | 744 | 1'569 |
| Hecht | 1 | 88 |
| Trüsche | 208 | 340 |
| Rotauge/Hasel | 159 | 55 |



Trüsche



Felche



Egli



Seeforelle



Mit vielen neuen Infos und Eindrücken verlassen wir das Lütchinendelta und spazieren ins Restaurant La Gare im Hotel Seiler au Lac bei der Schifflände Bönigen zum Zvieri.

