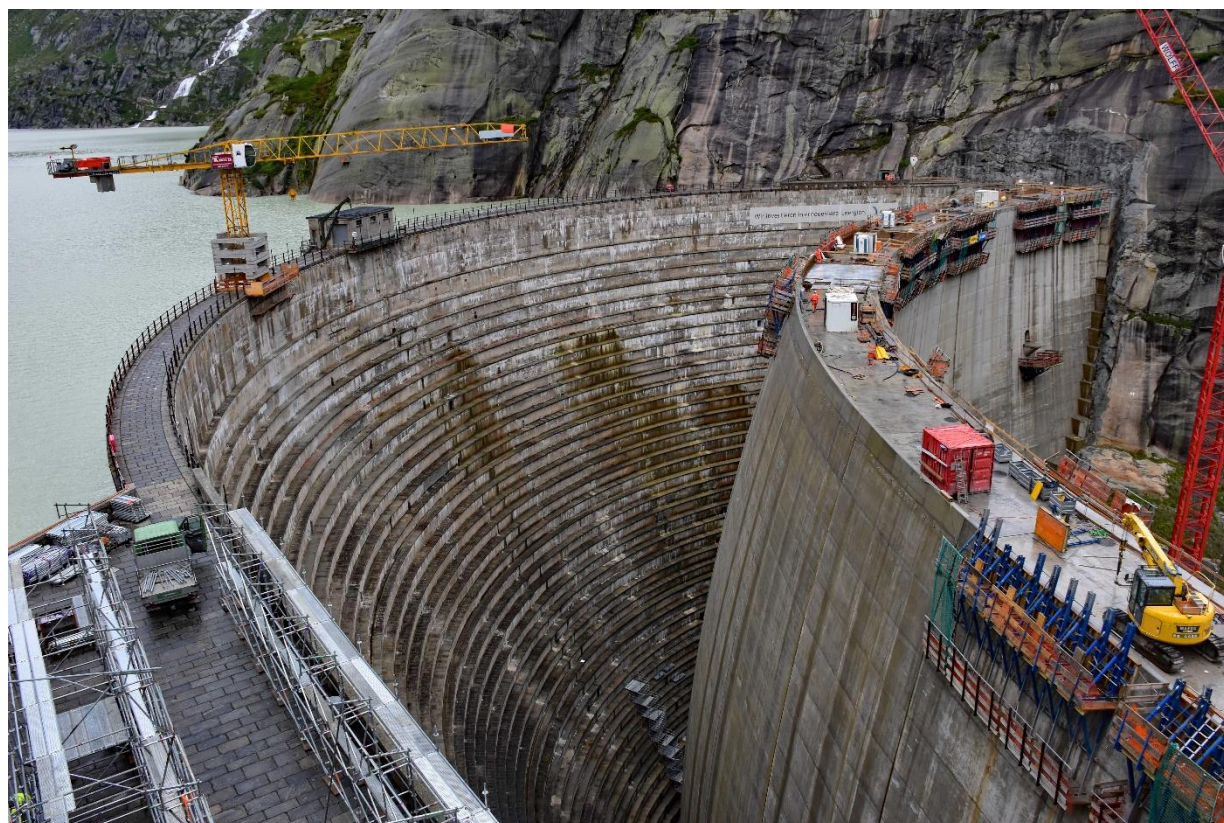
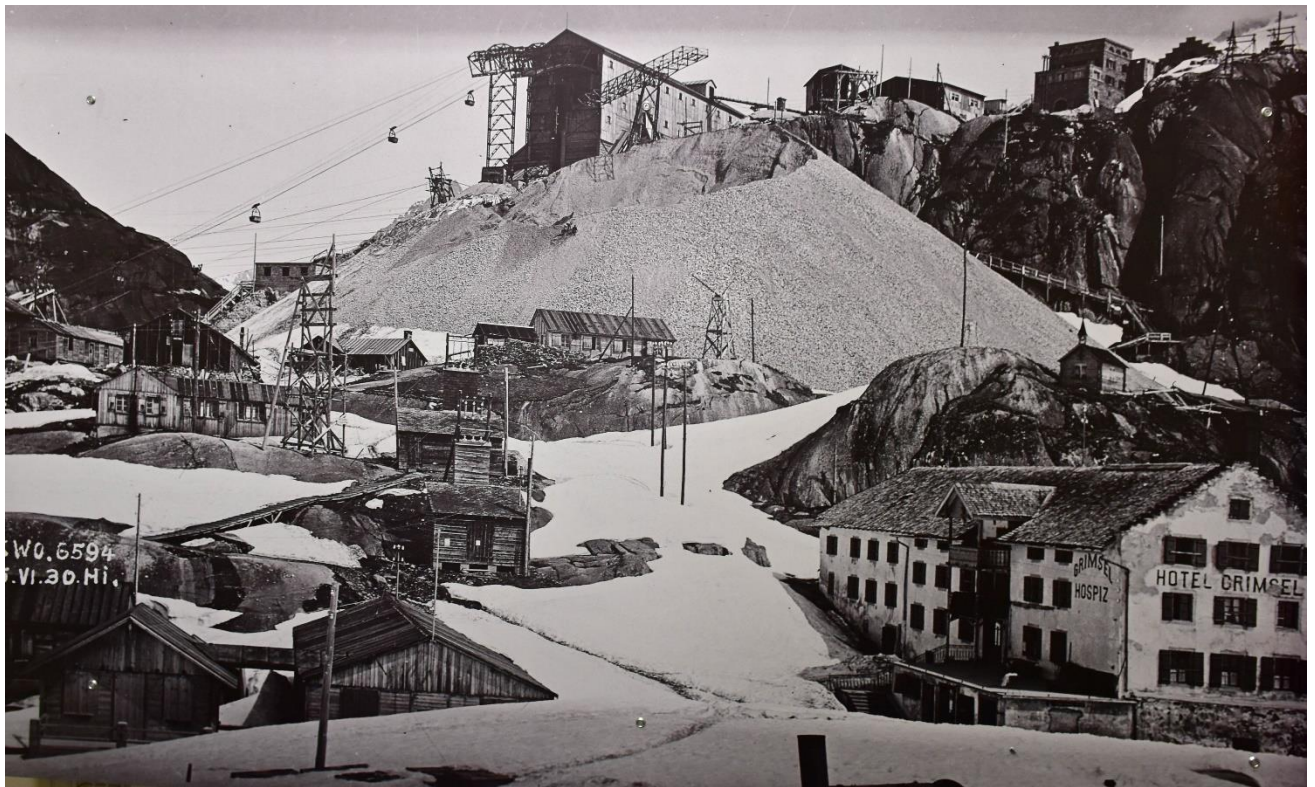


# PVBL – Exkursion

## Ersatz Staumauer Spitallamm, Grimsel

Donnerstag 5. September 2024





Die alte Spitalamm-Staumauer wurde von 1925-1932 gebaut. Sie war eine Pionierleistung für diese Zeit. Mit 114 m Höhe war sie damals eine der höchsten Talsperren überhaupt. Sie ist mittlerweile sanierungsbedürftig, weil sie verschiedene Risse bekommen hat.

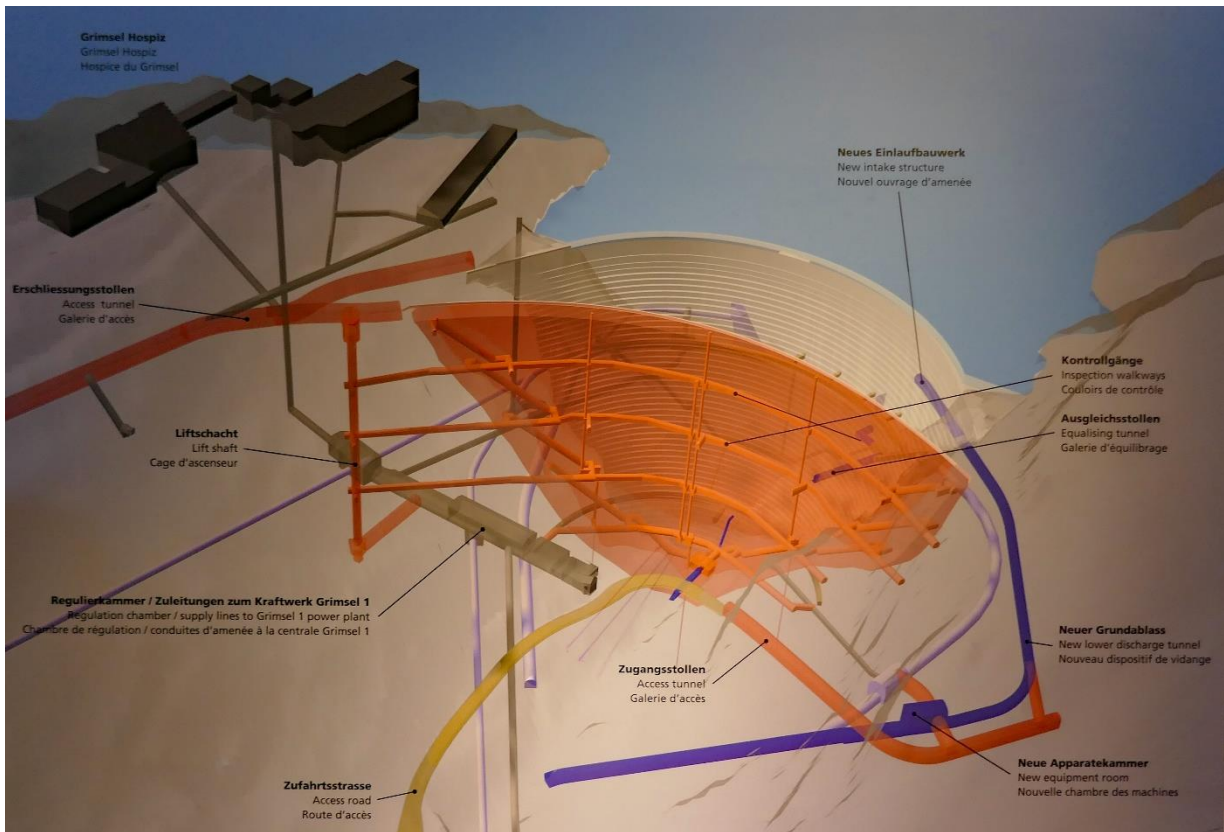


Als die beste Variante, die Mauer zu sanieren, stellte sich jene heraus, die alte Mauer stehen zu lassen und unmittelbar davor eine neue, gleich hohe Mauer zu bauen (die allenfalls später noch erhöht werden könnte). Bauzeit 2019-2025. Die neue Staumauer ist eine doppelt gekrümmte Bogenstaumauer und benötigte keine Armierungseisen.



Das Interesse für die Besichtigung dieser Baustelle war bei unseren Mitgliedern gross (35 Personen), so dass wir für die Führung in 2 Gruppen aufgeteilt wurden. Wir wurden kompetent über die Baustelle und ihre Besonderheiten auf einem kleinen Rundgang informiert.





Die Mauer wurde im «Lego-Prinzip» gebaut.





<p><b>Massenbeton pro m<sup>3</sup></b>          2150 kg Sand+Kies 0–125 mm          180 kg Bindemittel          110 l Wasser          3 kg Zusatzmittel</p>	
<p><b>Vorsatzbeton pro m<sup>3</sup></b>          2070 kg Sand+Kies 0–63 mm          220 kg Bindemittel          140 l Wasser          3 kg Zusatzmittel</p>	
<p><b>Kontaktbeton pro m<sup>3</sup></b>          1970 kg Sand+Kies 0–32 mm          260 kg Bindemittel          150 l Wasser          2,9 kg Zusatzmittel</p>	

Die Beton- und Kiesanlagen sind in der Nähe der Baustelle

**KIESWERK**

pro Stunde  
können  
200 Tonnen  
Sand und Kies  
produziert  
werden

**BETONANLAGE**

pro Stunde  
können in den  
zwei Anlagen  
je 100 m<sup>3</sup> Beton  
produziert  
werden

0–4 mm

4–8 mm

8–16 mm

16–32 mm

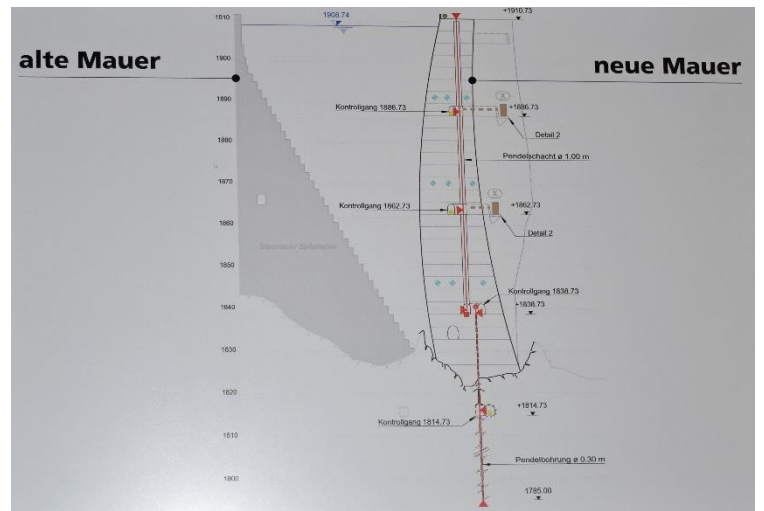
32–63 mm

63–125 mm





Gespannter Blick auf die Baustelle  
Die alte Mauer ist unten viel dicker als die neue



Unmittelbar nach der Führung kam der grosse Regen





Mittagessen im Hotel-Restaurant Grimsel-Hospiz

