

# Energiezentrale Forsthaus

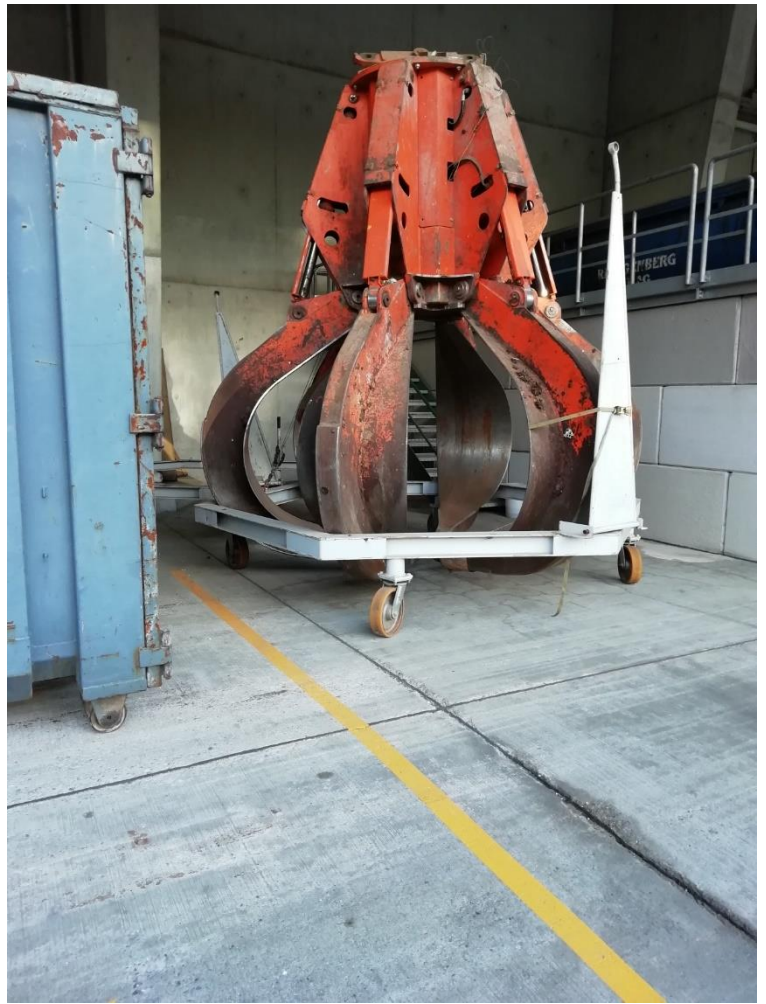
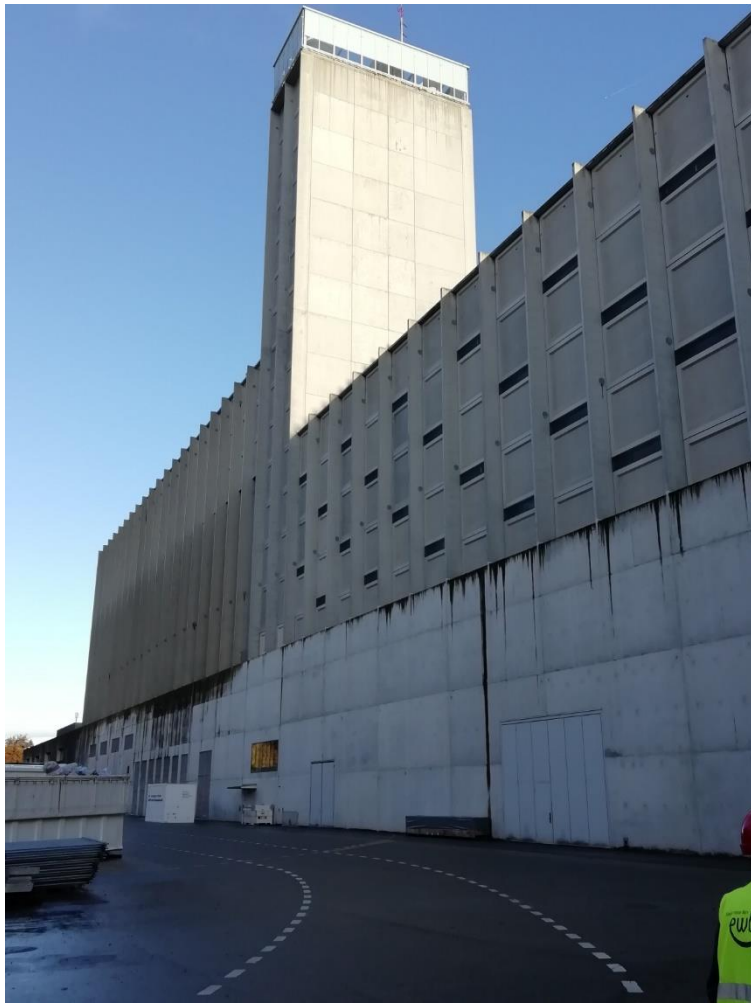
15.11.2023 PVBL Region Bern

Aufgrund der grossen Nachfrage konnten wir gleich drei Gruppen bilden.



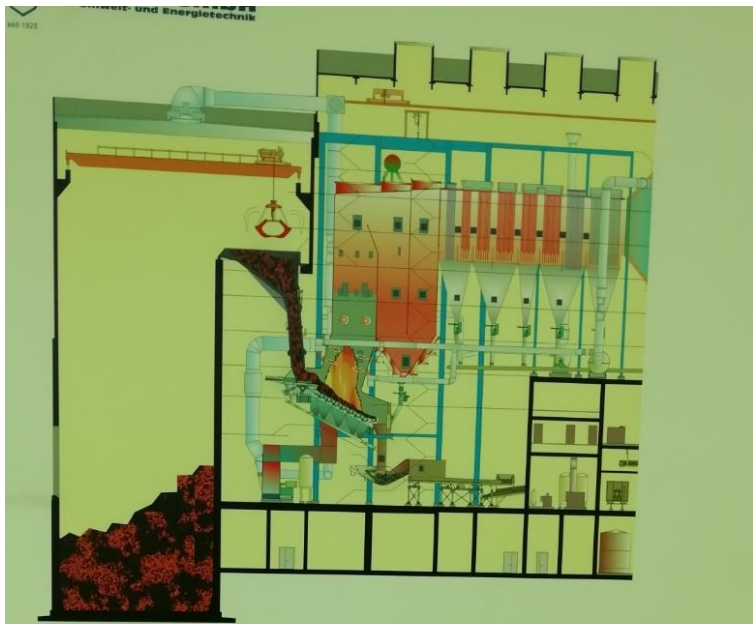
Auf dem zweistündigen Gang durch die Energiezentrale Forsthaus erfuhren wir in eindrücklicher Weise, was mit unseren Abfällen geschieht. Das gigantische Werk verwandelt als hocheffizientes Gesamtsystem Kehricht und regionales Holz zu Strom, Dampf und Fernwärme. Sie nutzt zu einem beträchtlichen Teil erneuerbare Ressourcen und produziert daraus lokale Energie.





Rund ein Drittel des Stadtberner Strombedarfs und zwölf Prozent des Wärmebedarfs wird aus unseren Abfällen gewonnen.





### Technische Daten

Ofentyp:	Rostofen mit «Dackelkessel»
Thermische Leistung:	57 MW
Dampfproduktion:	70 t/h
Dampfdruck:	40 bar
Dampftemperatur:	400 °C
Feuerraumtemperatur:	1'100 °C
Kehrichtmenge:	16.5 t/h