



## PVBL – Exkursion Industrielle Betriebe Interlaken

Donnerstag 2. November 2023



Bei regnerischem Wetter besuchten 23 Personen  
das Wasserkraftwerk beim Schifffahrtskanal in Interlaken





Unser Führer Thomas Bohren zeigte uns zuerst einen Film über die Anfänge der IBI:

1866

Gründung als Gasbeleuchtungsanstalt  
(das Gas diente der Beleuchtung einzelner Strassenzüge und den Hotels)

1869

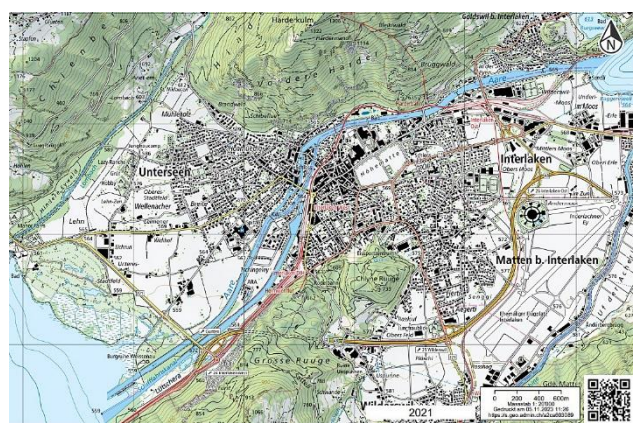
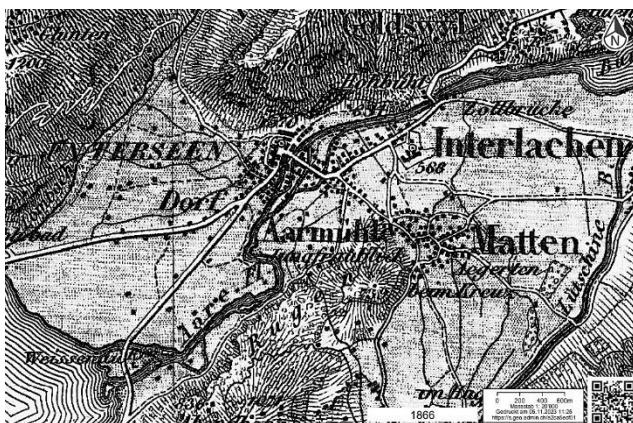
Gründung der Wasser- und Stromversorgung

1872

Eröffnung der Bödelibahn zwischen Därligen und Bönigen

1894

Inbetriebnahme des Wechselstromkraftwerks am neu errichteten Kanalhafen (Ausnutzung des Höhenunterschieds von 3,5 m zur Stromproduktion, Wasserabfluss verhindert Eisbildung im Kanal)



Vergleich der topografischen Karten von 1866 und 2021

Die Gemeinde hiess bis 1891 «Aarmühle» und bekam dann den heutigen Namen «Interlachen».



Da das Gebäude denkmalgeschützt ist, musste man bei der Erneuerung der Kaplan-Turbinenanlagen 2021/22 das optische Bild der alten Maschinen und Einrichtungen stehen lassen.



altes Steuerpult



neuer Generator



Durch jede Turbine fließen im Maximum 11'000 Liter Wasser pro Sekunde!



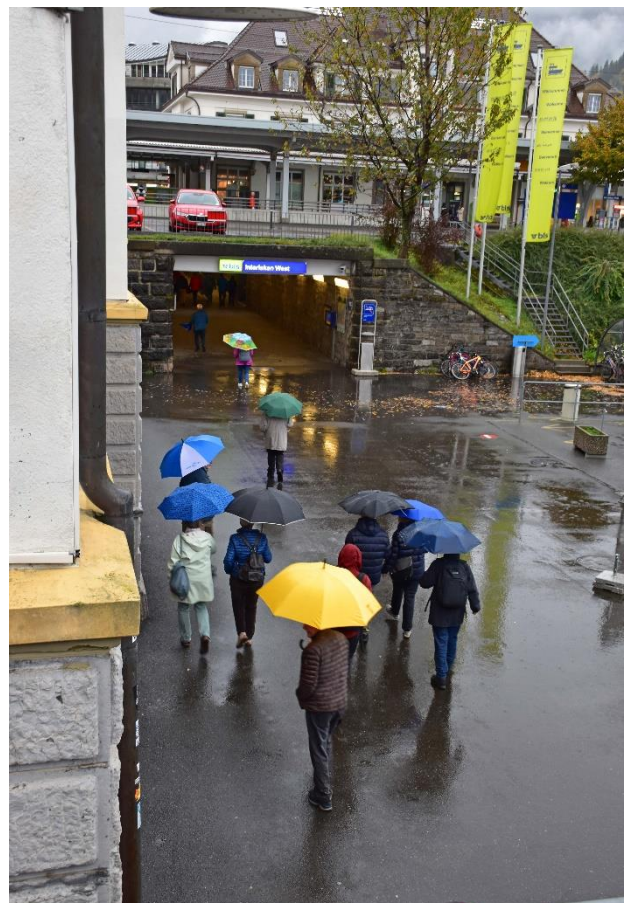
Im Transformatorenraum



2017 wurde eine Fischschleuse eingebaut



Der Rechen hält das grobe Material im Wasser zurück (momentan wird viel Laub rausgefischt)



Kurzer Regenspaziergang zum Zvieri....!



Abschluss im Café Runft in Interlaken West

