

## 04. September: Gotthelf-Museum & Dahlienausstellung in Lützelflüh



Jürg Meister fährt mit uns über schmalste Strässchen durchs Emmental



Ankunft in Lützelflüh



Heinrich Schütz beginnt seine Erläuterungen über Jeremias Gotthelf beim Uelibrunnen,



am Grab vorbei



und hinein ins Gotthelf-Museum

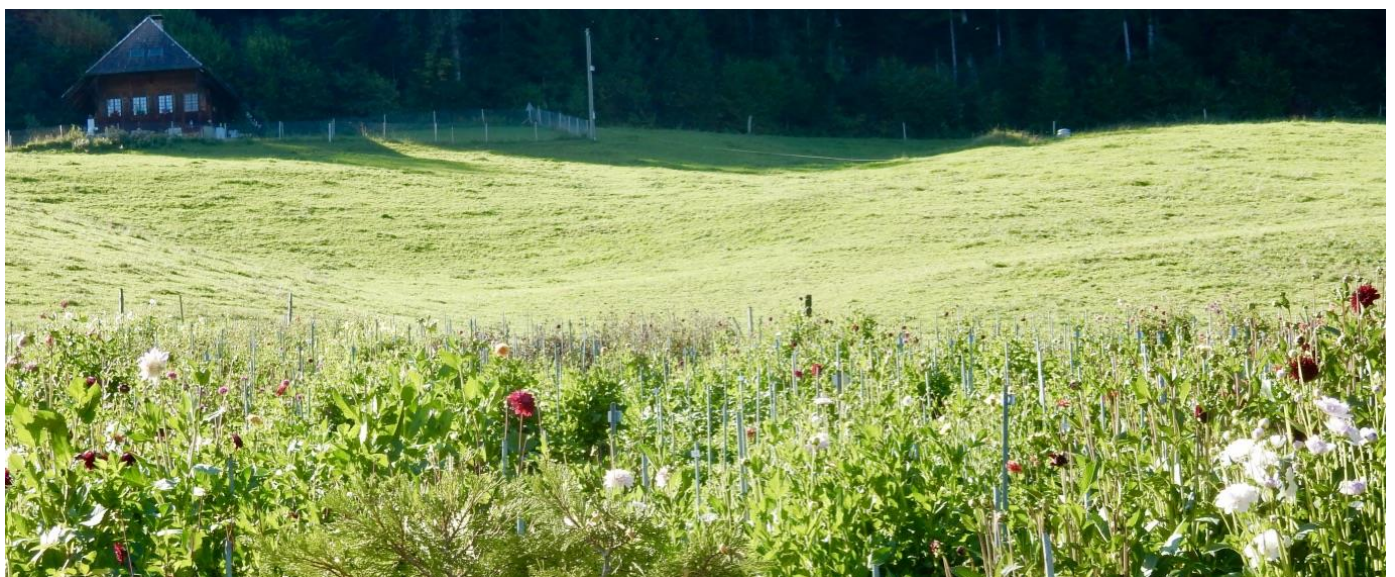








Elisabeth Brändli führt uns mit spannenden Erläuterungen ein in die Welt der Dahlien







Fotos: Johanna Feller

